

Vue 24-EC : Prise de vue depuis l'église de Saint-Léger-de-Montbrun

Enjeux : éléments patrimoniaux - structures paysagères

Le point de vue est panoramique et permet d'avoir une vision dégagée sur 250° environ (cf. panorama ci-dessous). En plus du projet de Saint-Léger-de-Montbrun et à bonne distance de celui-ci, plusieurs parcs éoliens sont visibles à l'horizon. Le parc existant de TIPER est le plus proche, vient ensuite celui en instruction de Brion-près-Thouet puis le parc existant d'Antoigné. Les autres sont à plus de 10 km de distance.

L'impact cumulé du projet de Saint-Léger-de-Montbrun est modéré.

Informations sur la vue

Coordonnées Lambert 93 : 461933 / 6660402

Date et heure de la prise de vue : 22/03/2022 à 14:36

Focale : 28 mm (APSC)

Vitesse : 1/320 secondes

Ouverture : F/14

Sensibilité : ISO 200

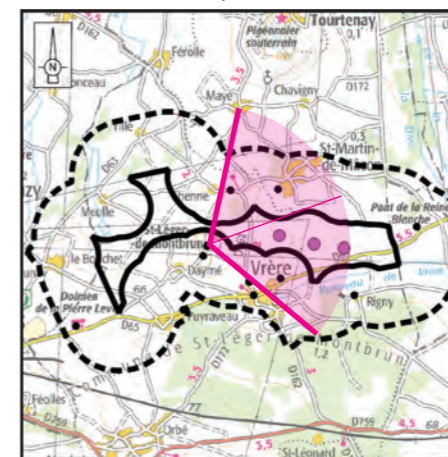
Azimut panorama : 70°

Hauteur de prise de vue : 1,7 m

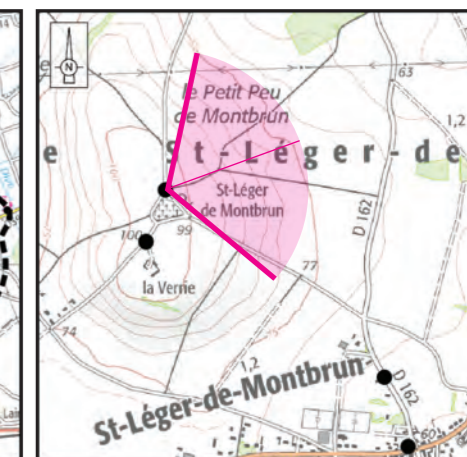
Angle visuel du parc : 8,7°

Éolienne la plus proche : E1, à 1 261 m

Localisation de la prise de vue



Localisation dans l'AEE



Fond IGN 1 / 25 000

Etat projeté (esquisse) - 250° environ



Etat initial - 120°



Etat projeté (esquisse) - 120°



Etat projeté - 120°



Vue 24-EC (état projeté, 1/2)



Vue 24-EC (état projeté, 2/2)



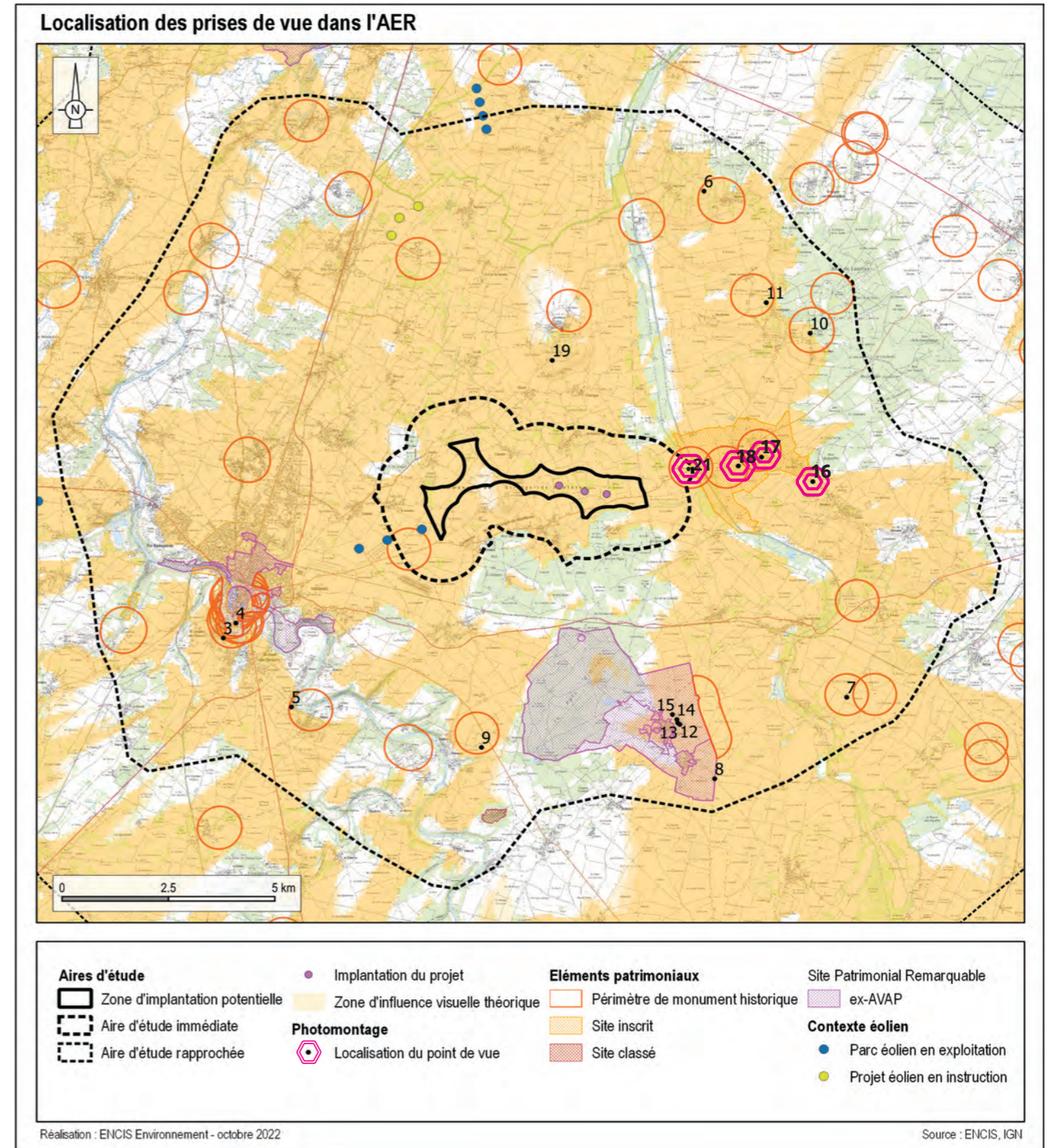
Vue réaliste avec photomontage (angle de vue 60°). Le photomontage doit être observé à une distance de 35 cm pour correspondre à une vue réaliste (impression A3).

6 Photomontages nocturnes

Quatre photomontages ont été réalisés pour illustrer les visibilité nocturnes du projet. Leur localisation apparaît sur la carte ci-contre.

PHOTOMONTAGES NOCTURNES			
N° PM	Enjeu	Localisation	Impact
16-N	Structures paysagères	Depuis la RD 19 sur le versant de la vallée de la Dive	Modéré
17-N	Éléments patrimoniaux	Depuis le belvédère de Curçay-sur-Dive	Modéré
18-N	Éléments patrimoniaux	Depuis l'est de l'église de Curçay-sur-Dive	Modéré
21-N	Éléments patrimoniaux	Depuis le pont gallo-romain de Curçay-sur-Dive	Modéré

Tableau 6 : Liste des photomontages nocturnes.



Carte 6 : Localisation des photomontages nocturnes.

Vue 16-N : Prise de vue depuis la RD 19 sur le versant de la vallée de la Dive

Enjeux : structures paysagères - vue nocturne

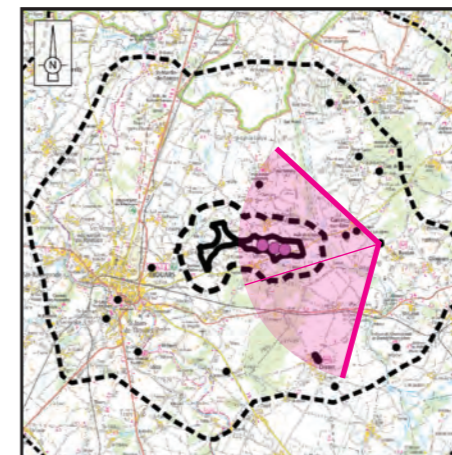
Le point de vue se situe sur la RD 19 entre Ranton et Curçay-sur-Dive, sur le versant de la vallée de la Dive. Les structures paysagères telles que la vallée de la Dive et la butte de Saint-Léger-de-Montbrun sont peu perceptibles de nuit, tout comme la silhouette du village de Curçay-sur-Dive (site inscrit) et la butte de Saint-Léger-de-Montbrun. De nuit, ce paysage sombre sans avant-plans verticaux permet de voir le balisage lumineux des éoliennes du projet, à plus de 4,8 km du projet. Le balisage du parc existant de TIPER apparait en arrière-plan de la butte de Saint-Léger-de-Montbrun et fait écho au projet.

L'impact est modéré.

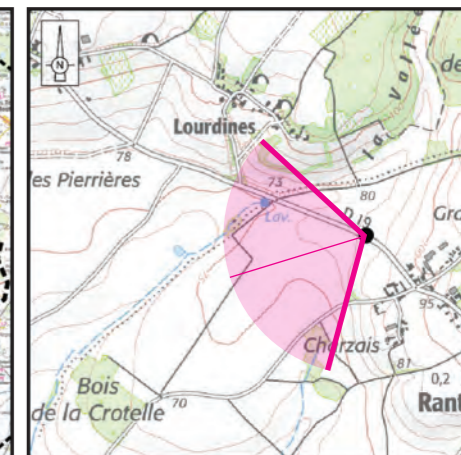
Informations sur la vue

Coordonnées Lambert 93 : 469177 / 6660648	Ouverture : F/14
Date et heure de la prise de vue : 22/03/2022 à 11:38	Sensibilité : ISO 200
Focale : 28 mm (APSC)	Azimut panorama : 253°
Vitesse : 1/320 secondes	Hauteur de prise de vue : 1,7 m
	Angle visuel du parc : 9°
	Éolienne la plus proche : E3, à 4 839 m

Localisation de la prise de vue



Localisation dans l'AEE



Fond IGN 1 / 25 000

Etat initial - 120°



Etat projeté (esquisse) - 120°



Etat projeté nocturne - 120°



Vue 16-N (état projeté nocturne, 1/2)



Vue 16-N (état projeté nocturne, 2/2)



Vue réaliste avec photomontage (angle de vue 60°). Le photomontage doit être observé à une distance de 35 cm pour correspondre à une vue réaliste (impression A3).

Vue 17-N : Prise de vue depuis le belvédère de Curçay-sur-Dive

Enjeux : éléments patrimoniaux - vue nocturne

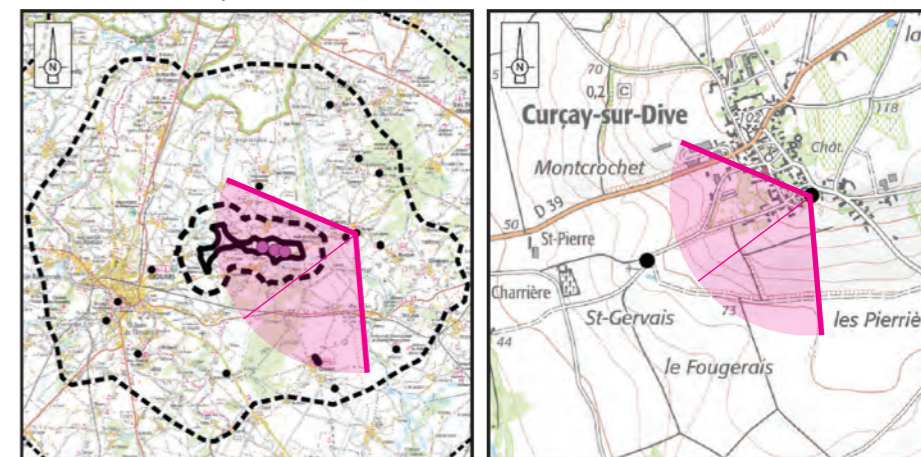
Le point de vue se situe au niveau du belvédère aménagé dans le village de Curçay-sur-Dive, au sein du site inscrit du village et dans le périmètre de protection du donjon de Curçay-sur-Dive. La visibilité n'est pas totalement dégagée en direction de l'ouest et du projet mais s'ouvre plus largement vers le sud-ouest. À plus de 3,7 km, le balisage lumineux des éoliennes du projet est visible à travers les branches en premier-plan. En arrière-plan de la butte, on peut distinguer le balisage lumineux du parc existant de TIPER et sur la droite celui du parc de Mauzé-Thouarsais. Sur la gauche du panorama, le balisage lumineux du parc existant de Saint-Généroux est visible par temps dégagé, en arrière-plan du village d'Oiron.

L'impact est modéré.

Informations sur la vue

Coordonnées Lambert 93 : 476341 / 6660998	Ouverture : F/14
Date et heure de la prise de vue : 25/07/2022 à 17:43	Sensibilité : ISO 200
Focale : 28 mm (APSC)	Azimut panorama : 233°
Vitesse : 1/320 secondes	Hauteur de prise de vue : 1,7 m
	Angle visuel du parc : 5,7°
	Éolienne la plus proche : E3, à 3 750 m

Localisation de la prise de vue



Localisation dans l'AEE

Fond IGN 1 / 25 000

Etat initial - 117°



Etat projeté (esquisse) - 117°



Etat projeté nocturne - 117°



Vue 17-N (état projeté nocturne, 1/2)



Vue 17-N (état projeté nocturne, 2/2)



Vue réaliste avec photomontage (angle de vue 57°). Le photomontage doit être observé à une distance de 35 cm pour correspondre à une vue réaliste (impression A3).

Vue 18-N : Prise de vue depuis l'est de l'église de Curçay-sur-Dive

Enjeux : éléments patrimoniaux

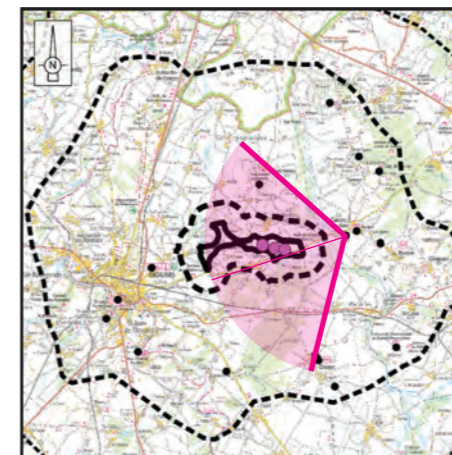
Le point de vue se situe sur une route communale peu fréquentée, à l'est de l'église en ruine de Curçay-sur-Dive dont on perçoit la silhouette et au sein du périmètre du site inscrit du Village de Curçay-sur-Dive. Le balisage lumineux du projet apparaît en arrière-plan du clocher et génère un effet de surplomb sur celui-ci depuis ce point de vue. Les deux éléments sont toutefois suffisamment éloignés l'un de l'autre pour que cet effet soit relativement ponctuel. La butte de Saint-Léger-de-Montbrun est en arrière-plan du projet. On distingue encore en arrière-plan le balisage du parc existant de TIPER.

L'impact est modéré.

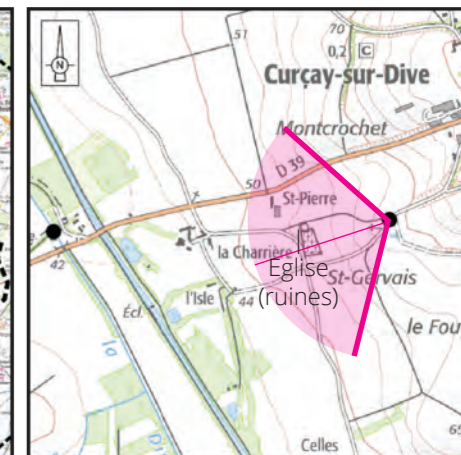
Informations sur la vue

Coordonnées Lambert 93 : 467400 / 6661052	Ouverture : F/14
Date et heure de la prise de vue : 22/03/2022 à 11:48	Sensibilité : ISO 200
Focale : 28 mm (APSC)	Azimut panorama : 252°
Vitesse : 1/320 secondes	Hauteur de prise de vue : 1,7 m
	Angle visuel du parc : 6,1°
	Éolienne la plus proche : E3, à 3 173 m

Localisation de la prise de vue



Localisation dans l'AEE

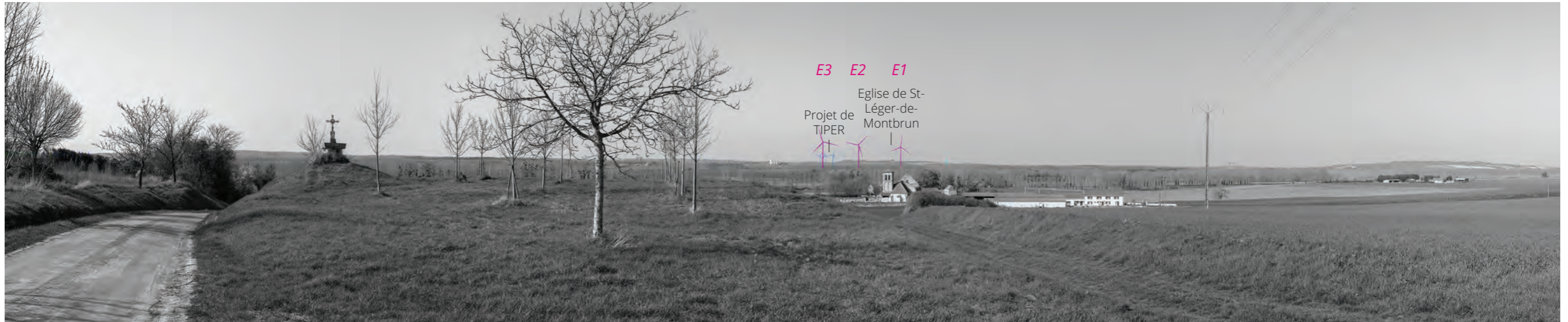


Fond IGN 1 / 25 000

Etat initial - 120°



Etat projeté (esquisse) - 120°



Etat projeté nocturne - 120°



Vue 18-N (état projeté nocturne, 1/2)



Vue 18-N (état projeté nocturne, 2/2)



Vue réaliste avec photomontage (angle de vue 60°). Le photomontage doit être observé à une distance de 35 cm pour correspondre à une vue réaliste (impression A3).

Vue 21-N : Prise de vue depuis le pont gallo-romain de Curçay-sur-Dive

Enjeux : éléments patrimoniaux

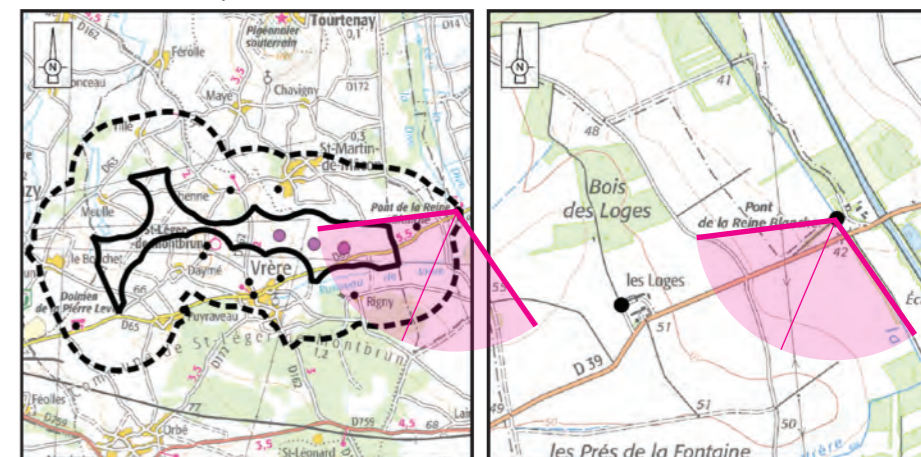
Le point de vue se situe sur le pont (monument historique inscrit) en limite ouest du périmètre du site inscrit du village de Curçay-sur-Dive. Les balisages lumineux du projet sont filtrés par les peupleraies et la ripisylve, ce qui limite la prégnance du projet. L'éolienne E3, à plus de 2 km, est la plus visible, en arrière-plan de la ligne haute-tension qui traverse la vallée. On note un effet de dominance sur le hameau des Loges, visible à l'horizon.

L'impact est modéré.

Informations sur la vue

Coordonnées Lambert 93 : 466272 / 6661011	Ouverture : F/14
Date et heure de la prise de vue : 22/03/2022 à 11:56	Sensibilité : ISO 200
Focale : 28 mm (APSC)	Azimut panorama : 203°
Vitesse : 1/320 secondes	Hauteur de prise de vue : 1,7 m
	Angle visuel du parc : 10,2°
	Éolienne la plus proche : E3, à 2 077 m

Localisation de la prise de vue



Localisation dans l'AEE

Fond IGN 1 / 25 000

Etat initial - 120°



Etat projeté (esquisse) - 120°



Etat projeté nocturne - 120°



Vue 21-N (état projeté nocturne, 1/2)



Vue 21-N (état projeté nocturne, 2/2)



Vue réaliste avec photomontage (angle de vue 60°). Le photomontage doit être observé à une distance de 35 cm pour correspondre à une vue réaliste (impression A3).



7 Table des illustrations



Cartes

<i>Carte 1 : Localisation de l'ensemble des photomontages.</i>	11
<i>Carte 2 : Localisation des photomontages dans l'aire d'étude éloignée.</i>	13
<i>Carte 3 : Localisation des photomontages dans l'aire d'étude rapprochée.</i>	23
<i>Carte 4 : Localisation des photomontages dans l'aire d'étude immédiate.</i>	93
<i>Carte 5 : Localisation des photomontages des effets cumulés.</i>	139
<i>Carte 6 : Localisation des photomontages nocturnes.</i>	157

Tableaux

<i>Tableau 1 : Liste de l'ensemble des photomontages.</i>	10
<i>Tableau 2 : Liste des photomontages de l'aire d'étude éloignée.</i>	13
<i>Tableau 3 : Liste des photomontages de l'aire d'étude rapprochée.</i>	23
<i>Tableau 4 : Liste des photomontages de l'aire d'étude immédiate.</i>	93
<i>Tableau 5 : Liste des photomontages des effets cumulés.</i>	139
<i>Tableau 6 : Liste des photomontages des effets cumulés.</i>	157